

# Ръководство на потребителя за аксес-пойнт ZyXEL NWA1123-AC Pro

## I. Хардуерно инсталиране:

Свържете UPLINK/PoE порт към мрежов рутер през PoE превключвател или PoE инжектор (30W).

**Бележка:** LED индикаторът за управление продължава да мига в зелено, докато облачното управление или самостоятелната конфигурация не бъдат завършени. Възможно е PoE инжектор да не бъде включен в комплекта при получаването му. Моля проверете това с вашия търговец.

## II. Опция А: Облачно управление:

**Опция 1:** Използвайте MAC адрес и сериен номер, за да добавите устройство към NCC.

Следвайте стъпките по-долу, за да управлявате чрез базираната на облак система за управление на мрежата на ZyXel.

**Забележка:** Уверете се, че свързаният рутер има интернет достъп.

1. Посетете уеб сайта на ZyXel Nebula Control Center (NCC) (<https://nebula.zyxel.com>). Щракнете върху Начало, за да създадете акаунт в myZyXel и да влезете.

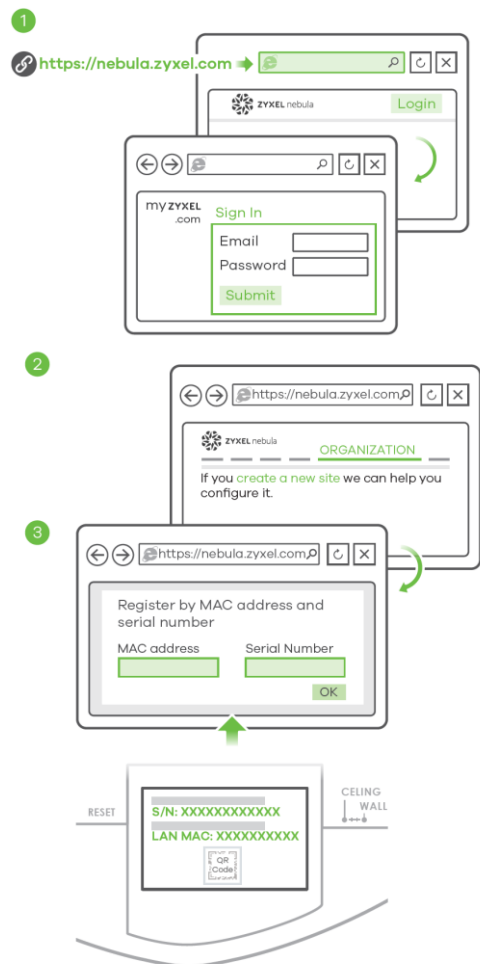
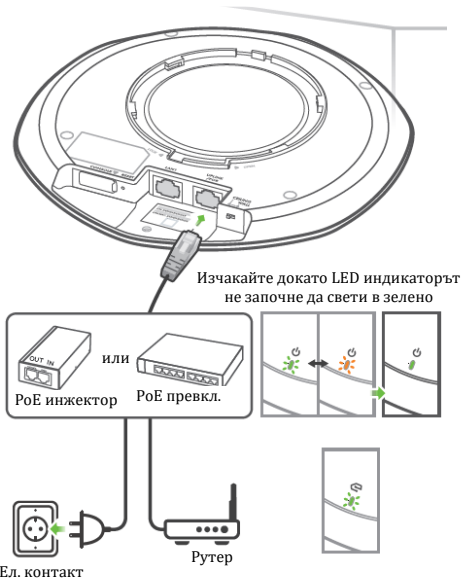
2. Създайте организация и сайт (мрежа) в NCC.

3. Въведете LAN MAC адреса и серийния номер (S/N) на ZyXEL NWA1123-AC Pro (вижте етикета на устройството) в екрана за конфигурация на NCC.

**Забележка:** NWA1123-AC Pro автоматично ще влезе в режим на управление на облака и ще се рестартира, след като се регистрира към даден сайт. Вижте ръководството за потребителя на NCC за повече информация относно конфигурирането на NWA1123-AC Pro чрез NCC.



Къде да намерите QR код:  
Уеб конфигуриращ или Етикет върху устройство



**Опция 2:** Използвайте мобилното приложение ZyXel Nebula Mobile, за да добавите устройство към NCC.

Изтеглете и отворете приложението ZyXel Nebula. Впишете се във вашия myZyXel профил.

Създайте организация и сайт или изберете съществуващ сайт. Сканирайте QR кода на NWA1123-AC Pro, за да го добавите към сайта. (Можете да намерите QR кода в този уеб конфигуриращ или на етикета на устройството или кутията му.)

**Забележка:** NWA1123-AC Pro автоматично ще влезе в режим на управление на облака и ще се рестартира, след което ще се регистрира към даден сайт.

### III. Опция Б: Самостоятелна конфигурация:

#### 1-а: Безжична връзка

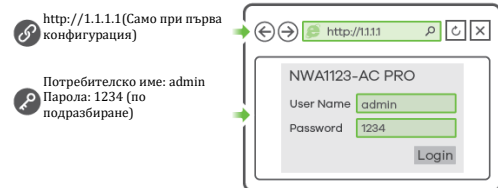
От компютър с разрешена WiFi връзка потърсете името на WiFi мрежата по подразбиране на NWA1123-AC Pro (ZyXel-xxxx, където xxxx са последните четири знака от MAC адреса) и се свържете към нея.

Отворете уеб браузъра и въведете <http://1.1.1.1> за първоначална конфигурация.

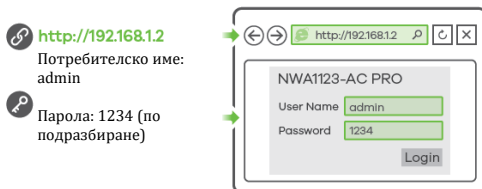
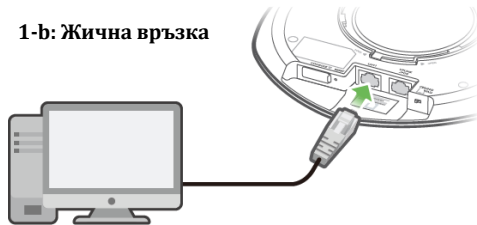
Въведете потребителското име по подразбиране (admin) и паролата (1234).

Натиснете Login (Вход).

#### 1-а: Безжична връзка



#### 1-б: Жична връзка



#### 1-б: Жична връзка

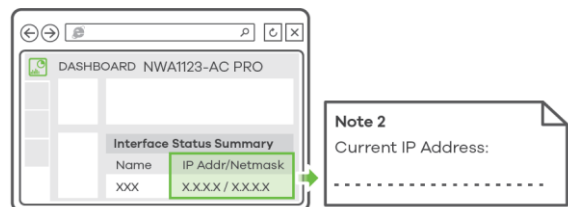
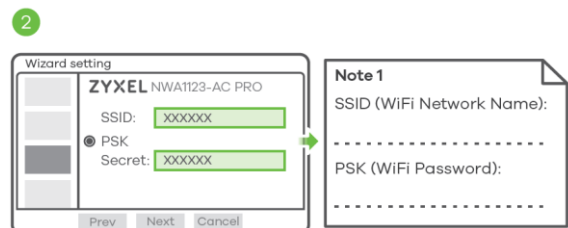
1-б: Използвайте Ethernet кабел, за да свържете компютъра си към LAN порта на NWA1123-AC Pro. Използвайте неговия IP с DHCP назначение или статичен IP адрес по подразбиране <http://192.168.1.2>, за да осъществите достъп до уеб конфигурираща. Уверете се, че IP адресът на компютъра е в същата подмрежа като този на NWA1123-AC Pro.

2. Съветникът се появява автоматично. Използвайте съветника, за да настроите NWA1123-AC Pro.

**Забележка:** Отнема 1-2 минути, за да се приложат промените от съветника. Светодиодът за захранване ще мига последователно в червено и зелено. Светодиодите за захранване и WiFi след това ще светнат в постоянно зелено, когато системата е готова. Проверете екрана Dashboard (Табло) и отбележете IP адреса на NWA1123-AC Pro, в случай, че трябва да осъществите отново достъп до неговия уеб конфигуриращ.

**Забележка:** 1.1.1.1 е само за първоначална настройка. Не се използва, след като устройството NWA1123-AC Pro е конфигурирано.

3. Използвайте новите настройки за безжична мрежа на NWA1123-AC Pro (име на мрежата и ключ), за да се свържете повторно към WiFi

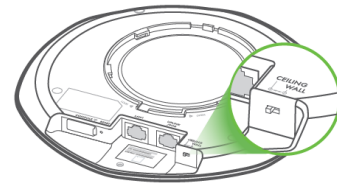


мрежата на NWA1123-AC Pro за интернет достъп, ако сте ги променили в съветника.

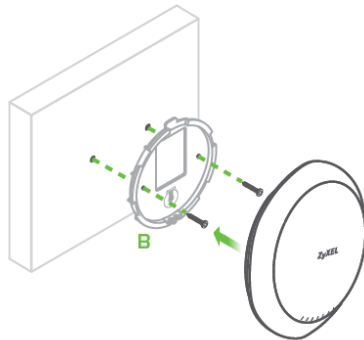
#### IV. Монтиране на стена/ таван:

**1-а: Стенен монтаж:** Пробийте два отвора за винтовите анкери (А) на разстояние от 62,4 мм един от друг. Завийте винтовите анкери в стената.

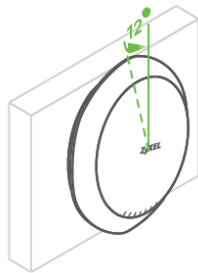
**1-б: Таванен монтаж:** Пробийте два отвора за винтовите анкери (А) на разстояние от 62,4 мм или на 70,1 мм един от друг. Вкарайте винтовите анкери в тавана.



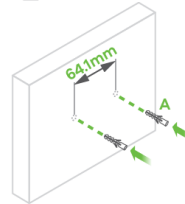
2



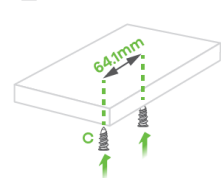
3



1-а



1-б



2. Монтирайте два монтажни винта през отворите на скобата (В) в дюбелите/анкерите, за да фиксирате скобата към стената/тавана. Уверете се, че винтовете са затегнати плътно и сигурно към стената/тавана.

3. След като конзолата е прикачена към стената/тавана, приравнете PULINK/PoE порта на NWA1123-AC Pro с ухото на скобата за монтиране (В). Бутнете NWA1123-AC Pro навътре и го завъртете надясно, докато не щракне на мястото си.

#### V. Регулаторна информация:

Вносител за Европейски съюз: Zyxel Communications A/S, Generatorvej 8D, 2860 Съборг, Дания <http://www.zyxel.dk>



##### Информация за рециклиране:

Директива за отпадъци от електрическо и електронно оборудване (WEEE)

Този символ указва, че продуктът не трябва да се изхвърля заедно с домакинските отпадъци, съгласно Директивата и националното законодателство на всяка държава.

Продуктът трябва да се предаде в предназначен за целта събирателен пункт или на упълномощена организация за събиране и рециклиране на отпадъци от електрическо и електронно оборудване (ЕЕО). За повече информация къде да предадете отпадното оборудване за рециклиране, се свържете с местната администрация, орган по сметосъбиране, одобрена схема за ОЕЕО или с местната служба за изхвърляне на битови отпадъци.

Публикувано от Zyxel Communications Corporation. Всички права са запазени.

Може да намерите допълнителна информация за този продукт на [support@zyxel.bg](mailto:support@zyxel.bg)

Може да намерите допълнителна информация и детайли за този продукт на [www.polycomp.bg](http://www.polycomp.bg)